

DÉCISION



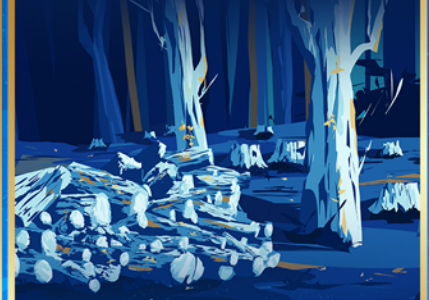
Les marchands galactiques vous demandent de sécuriser les voies commerciales.

DÉCISION



Les chercheurs vous proposent d'allouer un budget au développement de nouveaux vaisseaux spatiaux.

DÉCISION



Les bûcherons vous demandent de ralentir votre commerce de bois car la forêt a du mal

DÉCISION



Les conseillers vous proposent de construire de nouvelles écoles.

DÉCISION



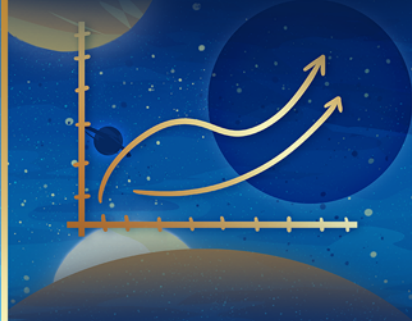
Les chasseurs vous proposent une traque aux cepsors et de faire commerce des animaux abattus.

DÉCISION



Les conseillers veulent marier la princesse contre son gré à un prince voisin. C'est à vous de décider.

DÉCISION



Le conseiller commercial vous parle de développer le commerce galactique.

DÉCISION



Un ambassadeur de Siki, l'ennemi de toujours de Surun, vient d'arriver. Vous devez décider de l'accueillir ou non.

DÉCISION



La date du tournoi approche. Vous devez décider de le fêter ou non.



oui	non
+1	-4
+2	-2
+1	-1
-4	+2
+2	0
0	+2
+2	-1

oui	non
-1	0
0	0
+1	-1
+2	-2
0	0
0	0
+1	0

oui	non
-2	+2
+2	-2
0	0
0	0
+2	-3
+4	-3
0	0

oui	non
-3	+1
+2	-1
+4	-4
0	0
0	0
-2	+2
+1	0

oui	non
+2	-1
-1	+1
0	0
-1	0
+2	-2
-4	+2
-2	-2

oui	non
+4	0
-3	+2
0	0
0	-3
+1	0
0	0
0	0

oui	non
+3	-2
+1	+1
+1	-1
-2	0
+3	-2
-2	+2
-1	0

oui	non
+3	-2
-2	+2
+1	-1
0	-3
+1	0
0	0
0	0

oui	non
-3	0
+4	-4
0	0
+1	0
-3	+1
0	0
0	0

DÉCISION



Le Grand Maître de l'académie militaire vous demande d'augmenter la cavalerie.

DÉCISION



Suite à la destruction de leur planète, les habitants de Vénus viennent demander asile.

DÉCISION



Vous décidez d'attaquer Nerraji, une autre planète de la galaxie, et de la piller.

DÉCISION



On vous demande d'aider la planète Ernos à relancer son agriculture en échange des services de ses professeurs forgerons.

DÉCISION



Le conseiller financier vous propose de lever de nouvelles taxes.

DÉCISION



Les chercheurs vous proposent d'allouer un budget au développement des techniques agraires.

DÉCISION



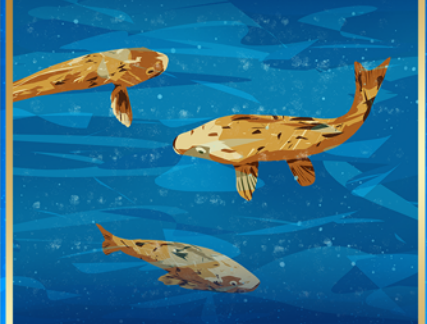
Etant donné la forte mortalité sur Surun, on vous propose de construire un nouvel orphelinat.

DÉCISION



Les soldats vous demandent l'agrandissement de l'académie militaire.

DÉCISION



Les pêcheurs demandent la construction d'une pisciculture.



oui		non	
0	0	0	0
+1	+1	+2	+2
0	0	0	0
+2	+2	-2	-2
-2	-2	0	0
-2	-2	+4	+4
0	0	0	0

oui		non	
-3	-3	+1	+1
+2	+2	-2	-2
0	0	0	0
-2	-2	0	0
-4	-4	+2	+2
0	0	0	0
-1	-1	0	0

oui		non	
+4	+4	0	0
-2	-2	+1	+1
0	0	0	0
-2	-2	0	0
+4	+4	0	0
0	0	0	0
-4	-4	+2	+2

oui		non	
-2	-2	+1	+1
+1	+1	-1	-1
+1	+1	-1	-1
+1	+1	0	0
-2	-2	+1	+1
0	0	0	0
+2	+2	0	0

oui		non	
+4	+4	-1	-1
-4	-4	+2	+2
0	0	0	0
0	0	0	0
0	0	0	0
0	0	0	0
-1	-1	0	0

oui		non	
-2	-2	+1	+1
+2	+2	0	0
+1	+1	0	0
0	0	0	0
+3	+3	-2	-2
+3	+3	0	0
+3	+3	0	0

oui		non	
-3	-3	+1	+1
+2	+2	-1	-1
+2	+2	-2	-2
0	0	-1	-1
-3	-3	0	0
-2	-2	+1	+1
+4	+4	-4	-4

oui		non	
-3	-3	+1	+1
+1	+1	0	0
0	0	0	0
+3	+3	-2	-2
-1	-1	0	0
-2	-2	+1	+1
+1	+1	0	0

oui		non	
-3	-3	+1	+1
+2	+2	-3	-3
0	0	0	0
0	0	0	0
+3	+3	-3	-3
-2	-2	+1	+1
+1	+1	0	0

DÉCISION



On vous propose de prendre de l'argent dans les caisses du royaume pour le redistribuer aux familles les plus pauvres.

DÉSAVANTAGE



Votre prédécesseur était dépensier.
Vous commencez avec une jauge d'économie de 5.

DÉSAVANTAGE



Votre prédécesseur était cruel.
Vous commencez avec une jauge de popularité de 5.

DÉSAVANTAGE



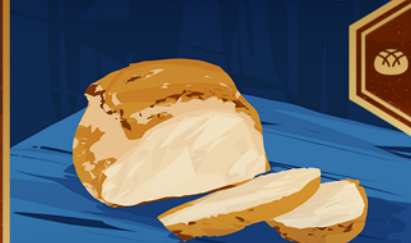
Votre prédécesseur ne s'est pas occupé de l'alphabétisation de la population.
Vous commencez avec une jauge d'éducation de 5.

DÉSAVANTAGE



Votre prédécesseur n'était pas un bon stratège militaire.
Vous commencez avec une jauge militaire de 5.

DÉSAVANTAGE



Votre prédécesseur n'était pas bon gérant.
Vous commencez avec une jauge d'alimentation de 5.

DÉSAVANTAGE



Votre prédécesseur ne s'inquiétait pas de la faune et de la flore.
Vous commencez une jauge d'environnement de 5.

DÉSAVANTAGE



Votre prédécesseur ne s'inquiétait pas de la santé de ses citoyens.
Vous commencez avec une jauge de santé de 5.

OBJECTIF



Vous candidatez pour le poste de conseiller financier, faites vos choix en conséquence...



oui		non	
 -2	 +1		
 +4	 -3		
 +1	 0		
 0	 0		
 0	 0		
 0	 0		
 +1	 -2		



OBJECTIF



Vous candidatez pour le poste de conseiller en relations publiques, faites vos choix en conséquence...

OBJECTIF



Vous candidatez pour le poste de conseiller à l'éducation, faites vos choix en conséquence...

OBJECTIF



Vous candidatez pour le poste de conseiller militaire, faites vos choix en conséquence...

OBJECTIF



Vous candidatez pour le poste de conseiller en alimentation, faites vos choix en conséquence...

OBJECTIF



Vous candidatez pour le poste de conseiller en environnement, faites vos choix en conséquence...

OBJECTIF



Vous candidatez pour le poste de conseiller en santé publique, faites vos choix en conséquence...



